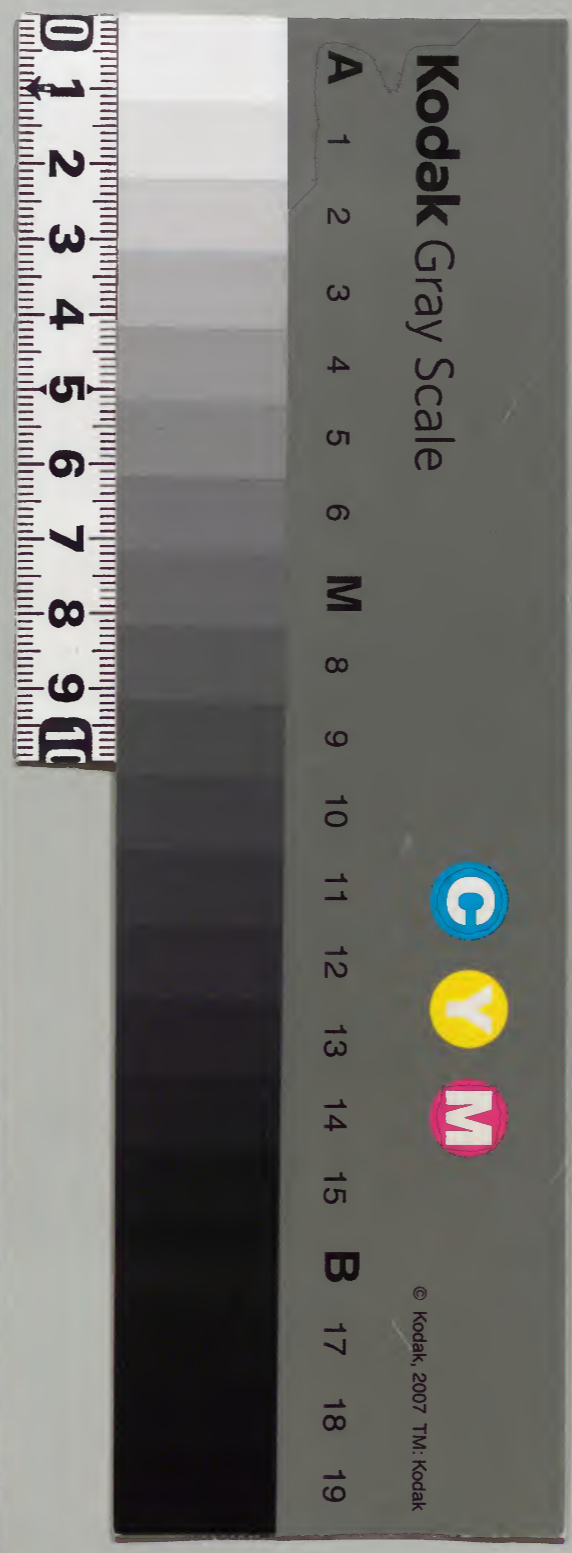


漢書
二五九三號
一三四
四冊

內閣文庫
漢書
二五九三號
四冊
三〇六函

內閣文庫	
番號	漢 2593
冊數	4 (4)
函號	306 155

藝術
一
二



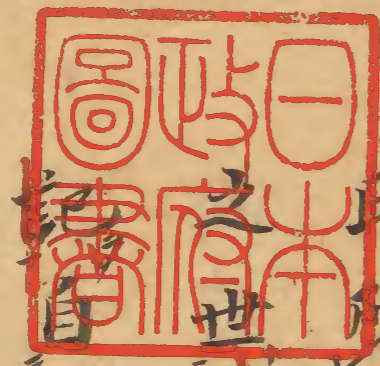


圖繪寶鑑續篇序



繪圖之事其來尚矣曰寶鑑者則元稹夫老

胡



氏所著也蓋畫始盛於唐大盛于宋雖故元
亦多有其人焉唐張彥遠著歷代名畫
軒輊至會昌凡三百七十餘人其在宋

則有若郭若虛著圖畫見聞志自會昌至熙

寧凡二百七十餘人有若郭椿著畫繼則自

熙寧至乾道凡一百一十九人有若陳德輝

著

續畫記則自高案訖宋終凡百五十一人其
其在勝國時有若湯暉之巨鑑而實大備于
廣鑑蓋哀集諸志記見聞而成編故自軒轅
以至宋又自宋以至元凡一千五百餘人嗚
呼可謂勤矣然夷效未彥則博雅多識精于
卑藝又世藏名跡玩索有得非徒知而好之
者也肆國朝承平百五十年才藝之士四方
輩出顧未有嗣志記以追配古作者豈非遺

今
乎錦衣苗公益之嗜古好文富藏名蹟慨寶
鑑之外落痛吟賞之七傳乃取自國初以至
今日能畫者若干人彙為一卷以續東氏之
編爰命工重刊總為六卷嗚呼甚盛心哉編
既成乃假予叙之余鄙陋非知畫者竊好焉
間求所謂廣鑑致之則皆漫滅不可讀恨矣
攷

乃今獲觀集齋公盛舉豈非一大快哉舉殘
隊濟時哲尚友論世於斯在矣可以一藝小

之耶。苗公名增字華之。汝陽縣人。今官錦衣衛都指揮。葉齊其別號云。賜進士出身。奉直大夫。司經局太子洗馬。兼翰林院編修。經筵講官。同修國史。建安勝甫序。

圖繪寶鑑續編目錄

宣廟

孝廟

郭文通

商喜

韓秀實

張靖

孫玘

殷善

邊景昭

謝庭循

周文請

王縠

莊瑾

僧日觀

李在

戴進

夏芷

華朴中

上官伯達

夏景

張益

陳嗣初

謝宇

任道遜

夏衡

金文鼎

金漫

陳謙

丁文暹

陳齊謙

王尚賢

姚緩

孫隆

張祐

王謙

陳憲章

張緒

屈處誠

毛良

太監陳喜

石鏡

丁玉川

林良

顧宗

姜立綱

黃攀

柳措

范暹

陳復

陳後

刘志壽

李景

杜堇

沉周

陶成

蔣子成

阮朴

趙丹林

趙庭章

林黃

楊埏

沉政

徐柱

伍槩

倪端

李福智

周全

朱應祥

俞泰

王田

何澄

張翬

汪質

許尚文

盛行之

史庭直

陳大章

吳偉

呂紀

鍾欽禮

劉俊

袁璘

張倫

虞公

楊瑗

程南臬

朱孔易

黃蒙

唐寅

文徵明

周臣

陳道復

王問

蔣三松

徐霖

李著

姚詒

蔣貴

馬璧

王蒙

羅濟川

吳寬

祝允明

王寵

文彭

沈碩

文伯仁

朱全

朱鑑

姜隱

杜君澤

馬稷

蘇敏中

朱端

高松

張平山

陸治

仇英

王穀祥

文喜

陳括

沈仕

錢穀

魯治

謝時臣

陳芥

宋臣

吳子仁

汪肇

韓方

劉傳

張秋江

葉澄

王彥

孔福禧

孫天祐

張欽

姜濟

僧照菴

僧曉庵

僧日章

僧草庵

王世昌

鄭詡

張奉

雷鯉

王人佐

圖繪寶鑑續編

王泉韓昂車顯纂

省山吳麟年仁謹錄

皇明

軍廟御筆有小水有人物有花果翎毛有草虫
上有年月及賜臣名室用不一有廣運之室
武英殿寶等室應邀世人等圖書臣仰惟
軍廟臨御當室庶累洽四海無虞萬機之暇

縱

留神詞翰於圖畫之作隨意所至尤極精妙
蓋聖能天縱一出自然若化工之於萬物因
物賦形不待矯揉而各遂生成也臣謹識

軍廟

考孝廟御筆皆神像上識以年月及寶

宗室中善寫神像及金瓶金盤牡丹蘭菊梅竹
之類舊家多有珍藏者

郭文通永嘉人善山水布直茂密長陵最愛

之有言馬遠夏珪者輒斥之曰是殘山剩水
宋僻安之物也末通之遭際介軒徐以道先
生嘗言之東日記亦載之

南

南嘉字惟吉善山水人物超出眾類際遇累

朝士林多重之今孫祚字天爵能世其學

韓秀實涿州人與南惟吉同被寵渥人物亦佳

尤善畫馬

張翥山東人道釋人物得吳道子奧尤善寫照

孫錦 孫玘字廷瑞曾孫錦字木紳俱能山水人物寫

照有其祖之妙

殷偕 殷善字從善金陵人花果翎毛極清致于偕字

汝同專其業

邊楚祥 邊景昭隴西人及子楚祥花果翎毛工緻過殷

氏

謝庭循永嘉人山水為同時所宗東里楊少師

稱其清謹有文尤精繪事是以獨見重于

宣廟非臣所及

周文請莆田人山水堪配廷脩

王紱字孟端號友石生又號九龍山人毘陵人

高介絕俗書法詩文皆出群任中書舍人有

王舍人詩集行於世畫竹石絕倫名馳天下

不輕與人故人不可苟得也

莊瑾字少謹號未芝龍江人為入雅淡高致能

詩善草書尤長於畫師法襄珪馬遠蓋張可

觀以後一人而已

胡大年
晚菴

僧温日觀妙於葡萄無不知其名者胡大年

僧曉菴皆工葡萄

李在字以政莆田人遷雲南行取來京山水細

潤者宗郭熙豪放者宗馬遠夏珪其人物評

四者謂八面生動故曰方董之

戴進字文進號靜菴又號玉泉山人錢塘人出

水得諸家之妙神像人物走獸花果翎毛極

戴泉

其精緻善作葡萄以配以鈎勒亦蟹瓜草奇
甚真畫流第一人也子泉字東淵山水得家
傳但用墨太重耳

集

泉字廷芳錢塘人從遊戴靜菴克勤于學筆
力逼其師不幸蚤卒弟葵字廷暉山水人物
皆工緻

華朴中浙中詩僧師戴靜菴作畫得各

十畫伯達譙川人神佛人物傳色既精神采亦

備能使人起敬

夏泉字仲昭初姓朱登第後始改姓為其東吳
人自中書舍人累進太常寺卿直內閣詩文
書法皆妙嘉作竹石未者無虛日一一應之
者寶藏

張蓋字中謙與仲昭同郡同登第官至學士寫
竹亦妙

陳嗣初東吳人以文章擅名翰林任檢討寫竹

尤奇仲昭中謙皆師事之

謝明謝字字伯實號容菴湖廣衡陽人幼聰穎直德

內中欽選司禮監與同中貴讀書以中書舍人

直內閣累進工部左侍郎掌通政司事山水

法諸大家花木鳥獸無不能者皆到妙處仲

子中書舍人汝明字晦卿號東岩亦善山水

任道遜字克誠瑞安人詞翰皆佳官至太僕寺

卿直文華殿善寫梅夫人孫氏亦能夫人之

孫本寺父任太守寫梅得名人以孫梅稱之

夏衡字以平松江人工書法篆隸高古自中書

舍人進太常寺卿作畫有董子久之妙

金文鼎淮城人工書法詩文流靡畫得董子久

筆意子純字汝厲銳字汝滑並有父風致

金湜字本清號栢木居士四明人善書法任中

書舍人寫竹石佳甚其鈎勒竹尤妙官至太

僕

陳謙字中謙號訥菴逸人書畫皆學趙松雪自
誇體貼評者許其有六七分妙云

丁文暹號升坡善山水翎毛筆力清勁

陳齊謙武林人玩古器識名畫其價直織毫
不爽作畫學倪雲林亦妙嘗書一聯于庭以自
况博古圖苑周漢制無聲詩寫晉唐題

平南賢梅溪人善戲墨人物年至九十下筆益
妙

姚綏字公綏號康東達史浙人由進士仕至監
察御史有晉人風教早年挂冠優游泉石畫
法果仲圭三絕之西孽成圖或售于人遂厚
積返技之其自重如此

孫隆歸都燕昆陵人開國忠愍侯孫生而穎敏
有仙人風度寫翎毛草蟲自成一家蹄沒骨

圖

張祿張祿字天吉鳳陽人爵襲隆平侯為人和易如

儒者作梅表清風遠久其從弟祿字天壽亦
世其爵梅花有其兄之妙

王謙字牧之號冰壺道人以儒士隆平候聘為

西席善畫作為梅表清奇可愛意天志以師

也子應奇作梅得家傳

陳憲章號如隱居六會稽人詩畫梅與牧之奇

為評者以二家雖格意不同屬章筆力寔過

牧之子奕作梅

張緒字延端海虞人

屈處誠東吳人

右二人與仲昭同將工所存亞于仲昭

毛良字廉臣號兩山居士爵襲南寧伯地年人

寫山水師宋元畫雲霞出沒有天竺之妙真

賞鑑家尤工詩著無聲詩曲畫畫法之奧與

詩集行於世

木暨陳善字仲樂韃靼人工人物寫獸下筆無

痕為一代之妙

石觀字似明錢塘人畫得郭子昭金碧山水界
畫樓畫及人物皆傳色鮮明溫潤名著于時
下丰川河友人工人物山水

陸 排良字以喜廣東人歷階錦衣指揮著色花草

翎毛極精巧其故筆作水墨禽鳥樹木皆通
勁如草書人皆不及

顧宗字學淵丹華人任中書舍人畫學黃牛久

善畫細字延憲號東漢永嘉人能文善書字畫

楷正人得此紙多以為法畫學黃子久亦妙

柳楷 黃瓌字海餘 柳楷字文範號蕭竹山人俱

嘉人與延憲官直內閣詩文書畫并皆佳妙

范進字起東號華齋東吳人蔣廷暉先生之壻

徒 工書法設帳授徒多所造就工於花卉翎毛

。作啟 人多尚之葉文莊公嘗謂起東善范身有談

論無閤名公多重之老於京師人稱范華齋

先生云

陳復字聲陽號坦坦居士燕山人也同游俊從
伯父任南京道政有右道政因與詩人文士
交驗是以才思充溢詩文清奇尤長作畫山
水松竹皆有矩度亦精寫照由儒士任鴻臚
序班理禮部鑄印局事用薦改國字典籍
陳後字聲先號常齋復弟也詩文書畫與兄各
用尤精堪輿之學明薦任欽天監博士子漢

繼其業焉

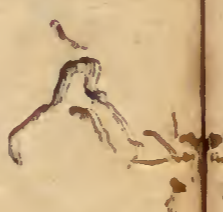
刘志壽字伯齡密縣人聰明穎能詩以世業任
南京欽天監五官靈臺郎善寫翎毛尤長蠅
蟹益筆滿紙活連可愛

授
李景字光遠號初耕壩之西安人工楷書授禮
部司務善寫松竹有連庭章張庭瑞之筆意
杜堇字懼畏有揮毫在狂青懷亭之號鎮出丹
徒人有藉于京師勤學經史及諸子集錄雜

科官小說國不涉獵舉進士不第遂絕意進
取為文奇右詩精確通六書善繪事其山水
鳥獸无不臻妙由其胸中奇古自然神采活
動宜乎宗之者衆

啟
沈周字啓南號石田姑蘇人博學有奇思為詩
清新皆不經人道設字亦古拙學黃大痴法
其善畫略其不善賦遂自名家因求畫者衆
一子不能盡為令子昂模字以傳之是以真

筆少變片地



南成字孟深號雪湖山人寶應人以官家子中
應天府鄉試以試以事不果會試天性落魄
然多力藝書工篆隸真草詩文奇古畫山水
多用青綠尤善作釣勒竹兔与鶴鹿皆妙由
其胸中灑然也

蔣子成江東人工道釋神像蔣鍊之款

既補海北人道釋神像丑子子成

趙升林善作龍角鳳毛金錯力外竹

邇廉壽無錫人妙於厚私

祚黃廣陵人山水人物學李在得潇洒活動之

趣

楊頃字景和善以彩色添作屏風器物極其精

巧皆以泥書題于上由其能書畫也

沈政字以政閩人官至順天府丞有直仁智殿工

花竹翎毛

徐柱字夢節東吳人善寫葡萄

任槩字廷節臨川人工書寄祿中書科善花竹

翎毛

倪端善工山水人物

李福智釋道人物可繼上官伯達

周全工畫馬

米應祥字岐鳳號玉華外史松江人鄉貢進士

其志高尚草書與東海南山並為詩重寫竹

時

尤奇

俞春字團昌號正齋無錫人弘治壬戌仕戶科
給事中^和山水絕類黃子久王齊明為人温
雅詩文書畫皆似之

王由字舜耕山東濟南人以縣佐請免歸田村
敏嘉為樂府詞贈灸人口遠近博播山水學
高房山不失矩度與

作澄

何隆號竹鶴老人毘陵人善山水官至太守道

士歎玄中沉明遠張復陽浙人畫法俱相似

張暈大倉人工山水

汪質字車文金陵人工山水

許尚文金陵人工山水

盛行之江東人善畫梅花筆力蒼老萱葵竹菊

形類草書

史庭直號痴翁復姓名為徐端本江東名士性
榮不羈以詩酒為樂畫山水得行雲流水之

趣

陳大章字明之，號月隴，鳳陽人，由進士官至大僕少卿。菊花有雲湖之妙，有詩名，尤工

行樂

果偉字士英，吏字以翁，號小仙，江夏人，行取來

授授

京，搜錦衣百戶，性自是不，搜霸紆放歸，作山水落筆健壯，白猫尤佳，觀者自然起興，同藝不及

吳紀字廷振，四明人，為人謹厚，山水人物俱工，獨以翎毛得名，其設色鮮麗，生意藹然，為畫家所宗，至錦衣指揮。

鐘欽禮，號南越山人，又號一塵，不到處善畫山水。

劉俊字廷偉，山水人物俱佳。

袁璘字廷器，山水人物俱能。

張倫字秉彝，人物專科，尤善寫鬼判。

虞公諱謙，號玉雪，齊京山人。永樂中官居都憲。

王性善

詩文政事為群公推讓，公餘寫金錯刀竹，多

郭將軍

自題詩于上，同里王性善精醫，與公文厚善。

寫山水，同時有郭將軍能詩工畫，公贈詩有

詩律精神畫入神之句，其重之如此。

楊瓊當塗人，為儒學教諭，善畫，兼有筆意。

程南畝號清軒，大儒之後，字條篆，類楷草，詩文

奇古，官至太常卿，喜作雪梅雪竹，極妙。

作軒

朱孔易華亭人，與清華同官，寫東里，少師歸田，

圖評者謂其作家士氣皆具，亦今之罕有者

也。

黃裳

黃裳字幾正，永嘉人，官至禮部郎中，及其子米

相繼，以畫法直內閣，俱擅詩文，山水得黃米

文佳處。

唐寅字子畏，東吳人，中應天府鄉試，第一，才藝

宏博，作畫有古人之妙，人罕及之。圖書南

京

解元

文徵明字徵中號衡山姑蘇人以徵入為翰林

文徵明 侍詔平生以名節自勵寫竹得夏景之妙山

水出沈石田之右兼總諸家之長名聞天下

所作片紙隻字人多愛重之二子大彭大嘉

亦善書畫其家學相禪云

周臣字舜臣東吳人山水人物俱清致能詩

陳道復字復甫號中陽姑蘇人也善畫花草醉

中兼興舉筆書畫尤為妙絕

授 王問字子祐號仲山無錫人戊戌進士初授戶

部主事改南京兵部職方主事陞車駕司郎

中善畫山水人物花草不用糊架每登眺乘

輿振策運筆如飛又極精妙其畫得於山水

間人求之者多不可得

蔣穉松金陵人善畫山水人物

徐霖字子化號髯仙金陵人善畫書得之者莫

敬 不愛敬

李著字潜夫，號筆湖，金陵人，善畫山水人物花

木翎矣

手穠字，世登，號

歙江陰姚詒字惟思，號墨仙，錦衣千戶，餘姚人，能詩，精

人性恬退，家貧，力學，堂遊

吳門與諸名士友善，戲寫竹林古

手穠與詒
傳相混雜以

樹意頗清遠

蔣黃，號青山，儀真人，宗朱小仙，人物通真，山水

近似

馬廉字文璧，師董源，善畫青綠山水

手蒙字叔明，吳興人，趙文敏甥，善畫山水，師

然甚得用墨之妙，秀潤可愛，亦善人物

羅濟川，不知其名，善畫山水，師郭熙，常畫小翎

毛精妙可愛，已上三人俱先朝名士
繪盤遺刊，各併續之

吳寬，號匏庵，東吳人，以甲科入翰林，登相位，善

詩文，寫東坡字體，極得其妙

祝允明，號枝山，東吳人，中鄉進士，任京兆，善書

今

六家字体皆入神而懷素中卷更不可及
王寵字履吉號雅宜山人東吳人詩文高世且
書法二王最得其精後之學者再無可及

文彭字壽承號平橋長列人徵明伯子任南京
國子博士善詩文而字宗懷素中卷最得其
精尤善隸篆自成一家亦善花果

沈碩字軍謙號龜江長洲人善畫山水人物有
吳鎮之風常臨模諸大家與合作者絕佳尤

喜畫白梅翎起生之之意自若活潑之形儼
然當所聞其名者無不珍藏之

文伯仁字德象號平峰長洲人善畫山水人物
每効手齊明筆法多得意儼然

朱銓字文衡號檇仙長沙人工山水人物鈎勒
竹及菊尤亦能詩

朱鑑字文藻號畫堂檇仙之弟也山水人物清

奇

姜隱字用佐山東苗縣人善人物士女花果細
潤工緻得古人之妙

杜君澤號小痴姑蘇人善楷書工山水嗜酒派
寓高郵落魄不羈以酒卒

馬稜字弄舉號醉狂山東人善山水人物花木
升石

蘇致中西蜀人由科第官署山水師郭熙而清
雅高出畫流

朱辨字克正 欽賜一推圖書人物山水學率
作景
朱昭墨竹師夏喙善花木翎毛

南松字守之號南岸字又號我山文安人其人
其守家貧有官不仕愛致詩畫馳譽多能善
書大字真草篆隸能繪小景并梅菊蘭松
之如勾勒竹葡萄甚佳更有灰惟山墨竹尤
長也

張平山者名路字禾馳太梁人也以岸生遊大

學然竟不仕獨游情繪事其人物似吳傳而
山水尤有戴文進風致一時縉紳咸嘉尚之
得其真跡者如珙壁焉

陸治字齊東號包山東吳人善畫青綠山水甚
得著色之妙亦能詩

仇英字實夫號十洲善畫著色山水而美人最
佳東吳名筆

年數祥號雨室以甲科拜吏部郎請節居懷博
習書畫而花草極佳昇下無不因其人而并
重之

文嘉字休承號文水長洲人徵明仲子常愛寫
圖畫字宗二王畫精山水

陳括號沱江東吳人道復子善花卉曾被雷震
後端坐人見地橫一梅大書沱江二字遂以
雷神代筆有仙風也名遂大振

沈仕號青門善花草筆意大都與白陽相同字

亦然

錢穀字叔雲號磬石東吳人善畫山水人物筆
意不俗故尚士筆者多重之

魯治號岐雲東吳人善畫著色花草

謝時巨號楊仙東吳人善畫山水人物

陳苻字子野號橫厓秣陵人中鄉進士任縣尹

能詩文畫精蘭竹字倣鐘繇

宋臣字子忠號干水秣陵人善畫山水人物遠

聞馬遠李唐近勁戴進吳偉極妙臨模元宋

名筆皆能亂真入細筆尤為足玩

廩山吳子仁手錄時人能畫者十數謁予告曰

錦衣苗公吳齊雅好圖畫以元人夏士良圖

繪寶鑑考其收積者之真贋厭其旧本模糊

命麒繕寫重刊及纂當代名士以繼夏氏之

編味麒因京闈考士召書試錄所望先生

代麒彙次以為續纂予一時應之深愧素無

○作奈

拾

賞鑿恐負廩山之托遂以平日所聞所見及家藏之圖據拾以應復謀諸社友錦衣王春東益其知見者統書之皆馳聲於士林者不敢妄分優劣以為取舍恐得於世大推書之者略能記其出處姓名至若有號有字而不詳其出處姓名者如軍卷及東川居士之竹西園逸史之草虫松雪之人物峇東之魚東山一卷之山水雖皆清麗出人意表不敢到

列

于集中又若朽菴與廩山皆有水墨山水小景予皆收之其筆力之佳由其善書故也噫國家重熙洽于茲百五十年餘矣公卿名士山林道釋所作之畫名當時而傳後世者不知幾多予之膚見不過如此尚賴後之君子幸為正其叙刊增其遺略以成巽齋之養

焉

汪肇號海雲休寧人畫山水人物其翎毛花草

自然一家

韓方字中直，號鶴仙，歸德衛指揮，寫墨升草虫

劉傳字良習，號月川，合山人，國子生，工雲山出

入高房山，何澄之間，筆勢道勁，意慮深遠，時

出已，意詩文書法不為近習

張秋，江湖人，寫芙蓉花草

葉澄字厚靜，其先吳人，作畫學戴文進得其妙

王彥字存拙，泗陽人，善作梅花

孔福，禧先聖之裔，工山水

孫夫佐，安國公之孫，翎毛蘭竹，清致可愛

張欽字中敬，祥符人，號震齋，善山水花竹，得古

人之風，官至都閫，寧陽，本清王懋之長子

善濟，淨梁人，寓蜀，寫山水，無墨痕，有雲烟出沒

之奇

僧照菴，浙人，竹石，學倪雲林

僧曉菴，東吳人，善畫葡萄

僧日章蜀成都人山水學唐子華

僧草菴住永嘉之三塔寺工詩畫

王世昌號歷山夕東人工山水人物

郭詡號清狂河西太和人山水人物俱臻其妙

凡繪古人清古皆有題跋縉紳多重之

雷鯉字惟化號半窓建寧府庠生善山水人物

書法得朱子体篆隸道勁恬退不仕詩酒自

娛中子貞之人云有朱家風味

王人佐字良才號梅泉福建將樂人家傳善寫

梅隨題其上盛名海內片紙如珠諸縉紳咸

重之贈刻以橐中詩集

朱氏畫譜云吳鎮字仲圭號梅花道人

○王蒙字叔明吳興人趙文敏甥也

○高克恭字衷敬別号房山

○王紱字孟端号友石生又為九龍山人王元美

嘗稱孟端竹為國朝第一手有石室梅花道人遺意而清標似過之

○明孫龍號都痴毘陵人

○陳喜正德中人

杜堇字懼男，別号權居一，号古托，又号青霞亭
册徒人。

陶孟學名成寶，應人，別号雲湖仙人。

吳偉字中英，一字次翁，号小仙，江集人。

鍾欽禮号南越山人，自題其居曰一塵不到處。

周臣字榮臣，号東邨，東吳人。

文伯仁字德美，号五嶧，庠生，衡山從姪也。

朱貞孚^字宏信，号少崖，長洲人。

朱端字克正。

張平山者名路，字天馳，大梁人也。

魯治号岐雲，吳郡人。

王十清，浙東人。

張珍号秋江。

沈青門諱供，錢塘人。

葉雲卿字延韓。

陳括号沱江。

。用之冕吳人

。范叔成字允叔号允白錢塘人

。車達策山陰布衣萬曆初召入畫院

。平鄉王繼易梅為本著

。朱以諱蓋耀豫章盱江人

